



Les modalités de la gestion du secteur éducatif

PSGSE

**Politiques
Sectorielles
et Gestion
des Systèmes
Educatifs**



UCAD/FASTEF

Jean-Pierre Jarousse

Quelle stratégie pour la gestion des systèmes éducatifs ?

PSGSE

**Politiques
Sectorielles
et Gestion
des Systèmes
Éducatifs**



UCAD/FASTEF

- **L'efficacité interne et l'efficacité externe**
 - projet ordinaire
 - projet éducatif

- **L'efficience**
 - marchés « communs »
 - dans le secteur de l'enseignement

- **Les comparaisons internationales Moyens-Produits**

- **Quelle stratégie pour la gestion éducative**
 - Partir des résultats pour sélectionner les modes d'organisation les plus coût-efficaces
 - Quels résultats ? Quelles méthodes d'analyse ?
 - Quel cadre méthodologique de référence ?

Efficacité interne et efficacité externe

- . **Distinction dans le cadre d'un projet « ordinaire »**
 - **Objectif (final) : développer une région**
 - Analyse des leviers de développement (.....désenclavement)
 - Cahier des charges
 - Propositions concurrentes
 - Mise en œuvre
 - **Résultats 1 « techniques » (désenclavement)**
 - **Résultats 2 « finaux » (développement région)**

PSGSE

**Politiques
Sectorielles
et Gestion
des Systèmes
Educatifs**



UCAD/FASTEF

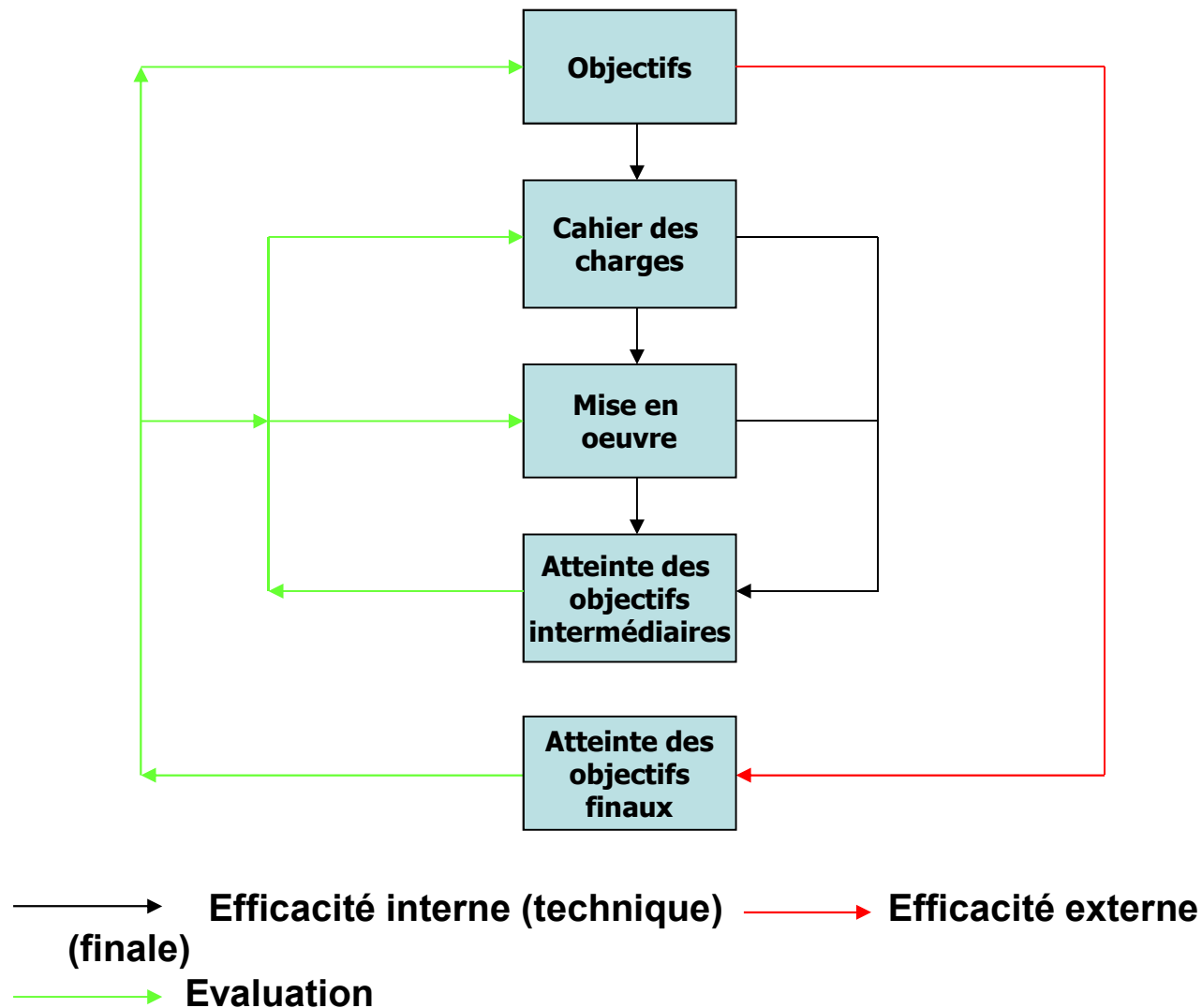
Efficacité interne et efficacité externe

PSGSE

**Politiques
Sectorielles
et Gestion
des Systèmes
Educatifs**



UCAD/FASTEF



Application au cas de l'éducation

PSGSE

**Politiques
Sectorielles
et Gestion
des Systèmes
Educatifs**



UCAD/FASTEF

- **Des objectifs finaux (très larges) : insertion professionnelle et sociale des citoyens, transmission des savoirs,...**
- **Cahier des charges = programmes**
- **Mise en œuvre**
- **Résultats (techniques) en termes d'apprentissages et de compétences**
- **Résultats (finaux) : insertion économique et sociale,....**

L'efficacité sur un marché ordinaire

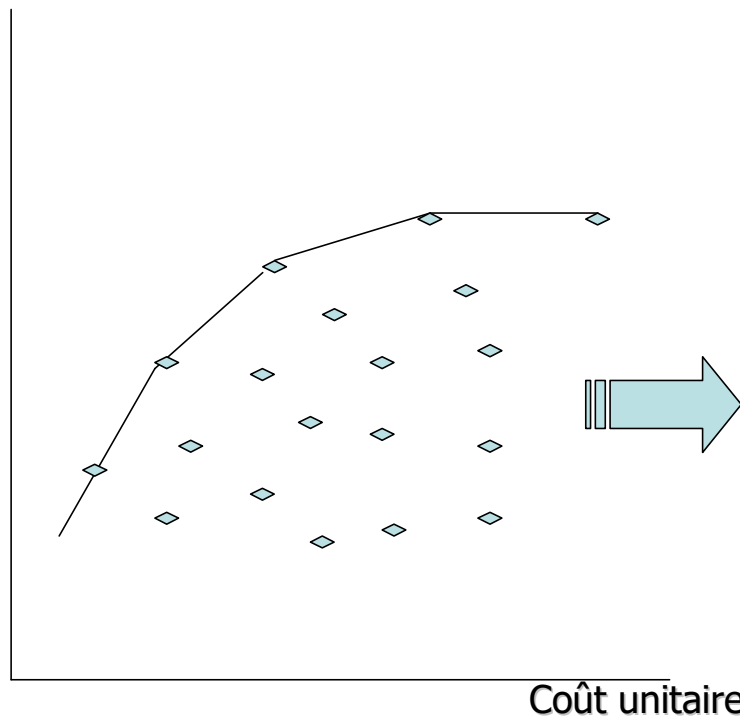
PSGSE

Politiques Sectorielles et Gestion des Systèmes Educatifs

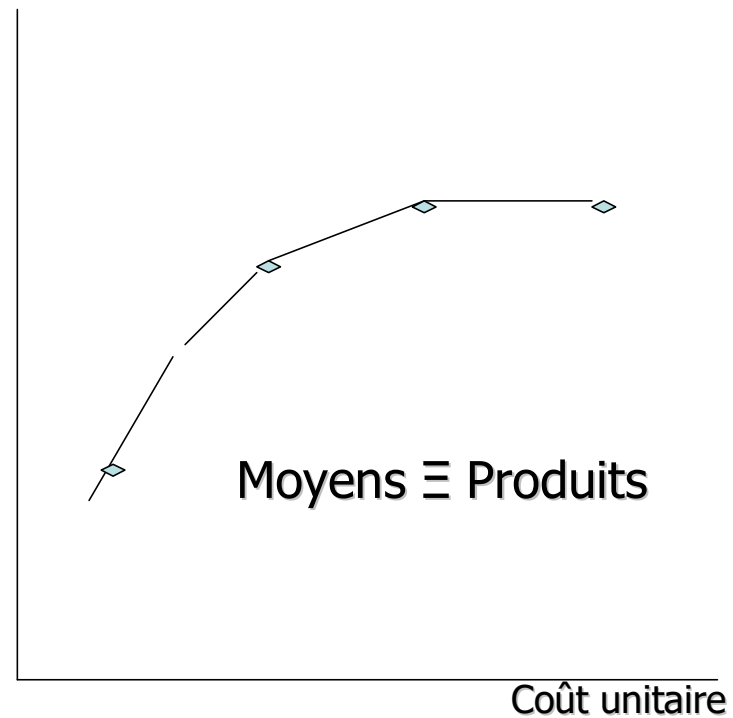


UCAD/FASTEF

Produit

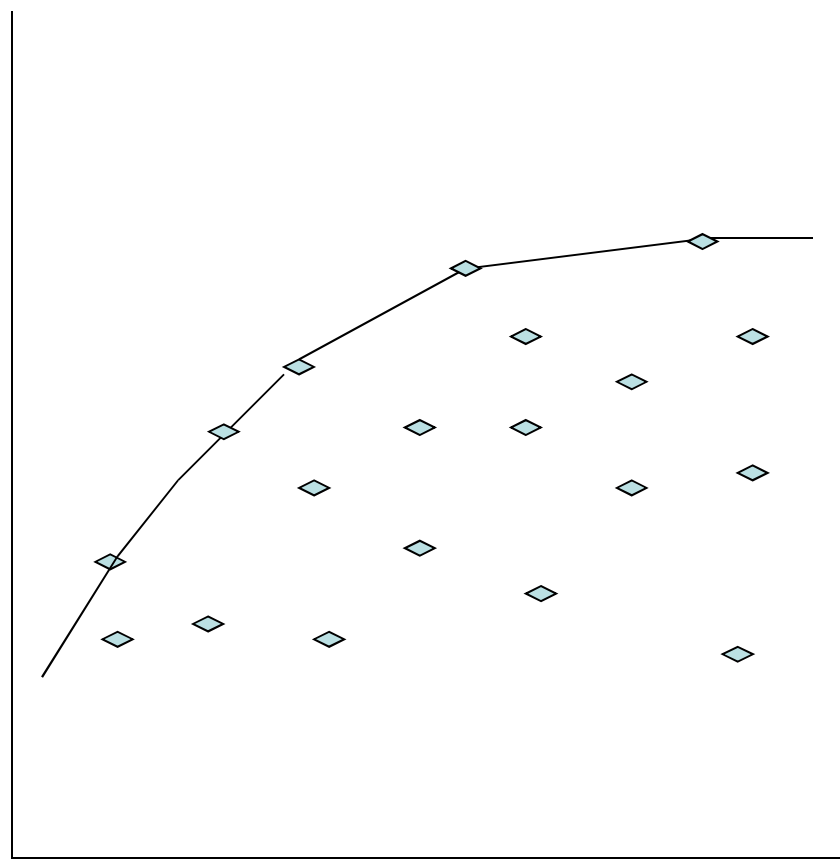


Produit



L'efficience dans le domaine de l'éducation

Produit



Coût unitaire

PSGSE

**Politiques
Sectorielles
et Gestion
des Systèmes
Educatifs**

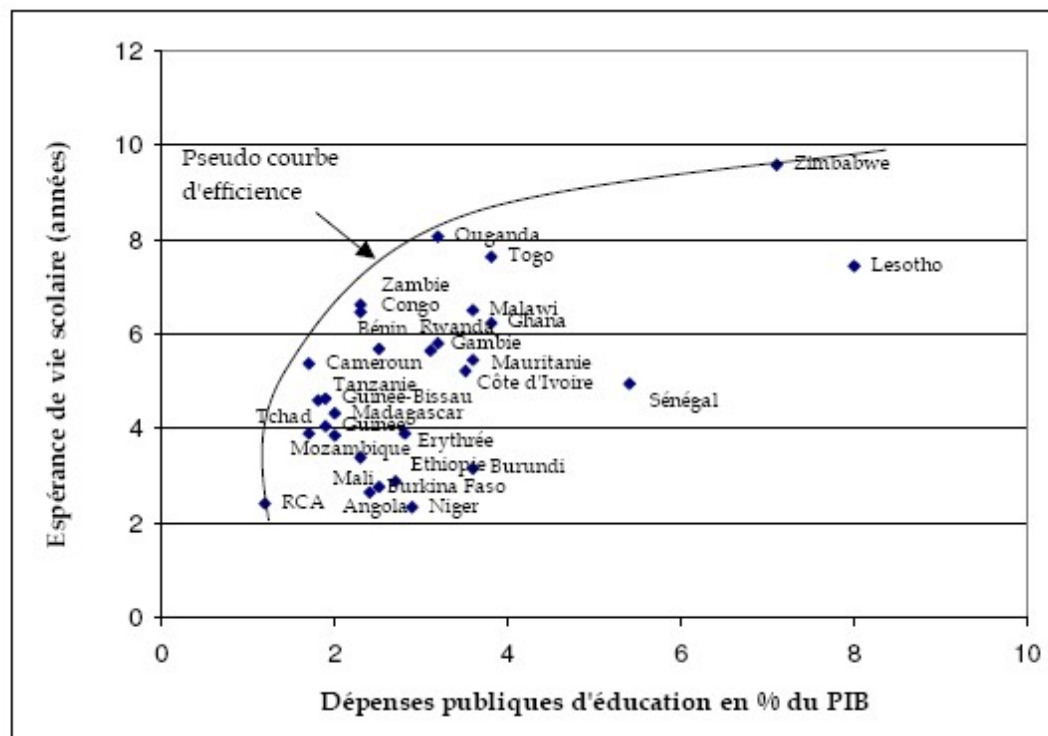


UCAD/FASTEF

Espérance de vie scolaire en fonction des dépenses d'éducation en % PIB

PSGSE

Politiques Sectorielles et Gestion des Systèmes Educatifs



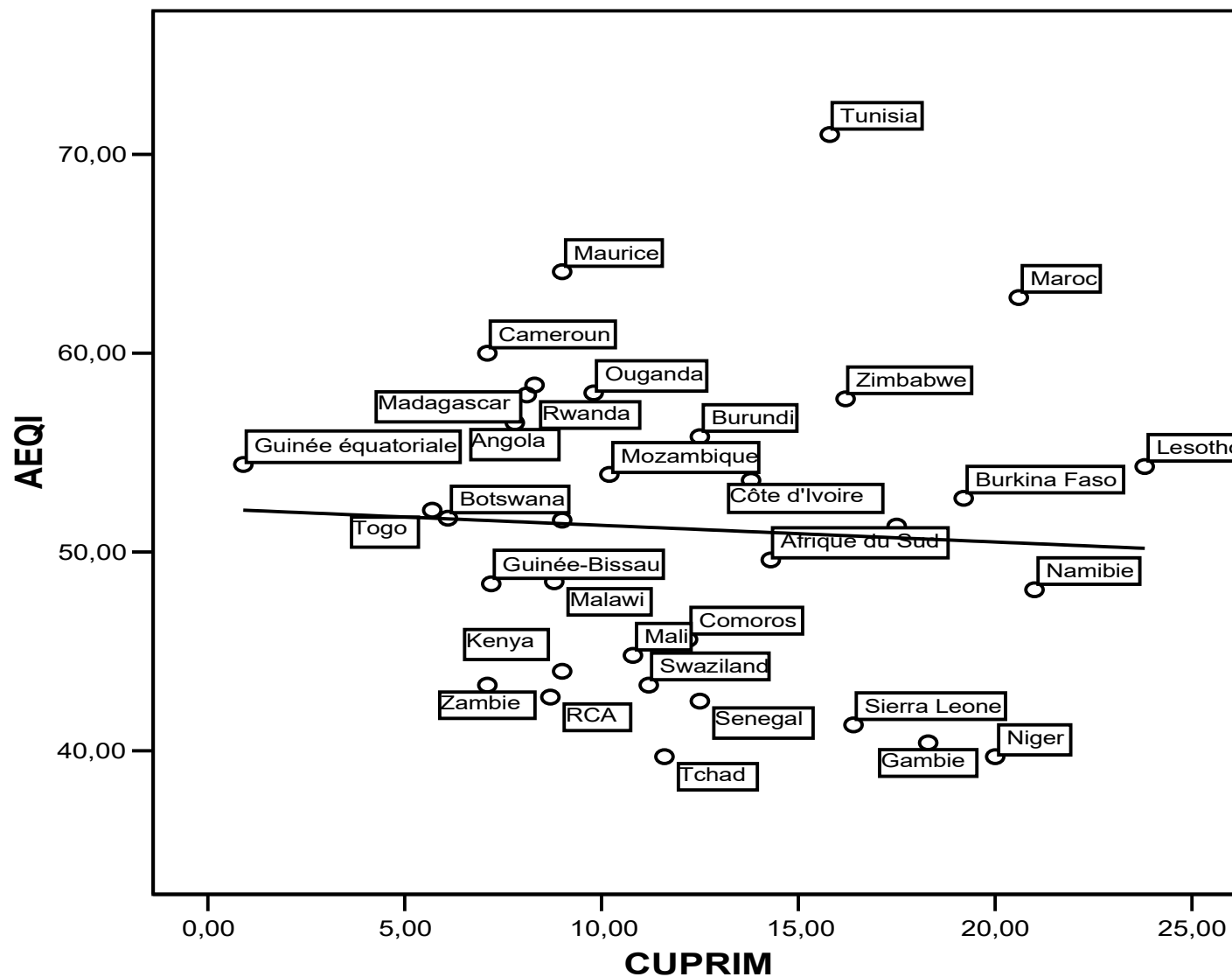
Relation qualité primaire (AEQI) et dépense par élève (CUPRIM) dans 33 pays africains (circa 2000)

PSGSE

Politiques Sectorielles et Gestion des Systèmes Educatifs



UCAD/FASTEF



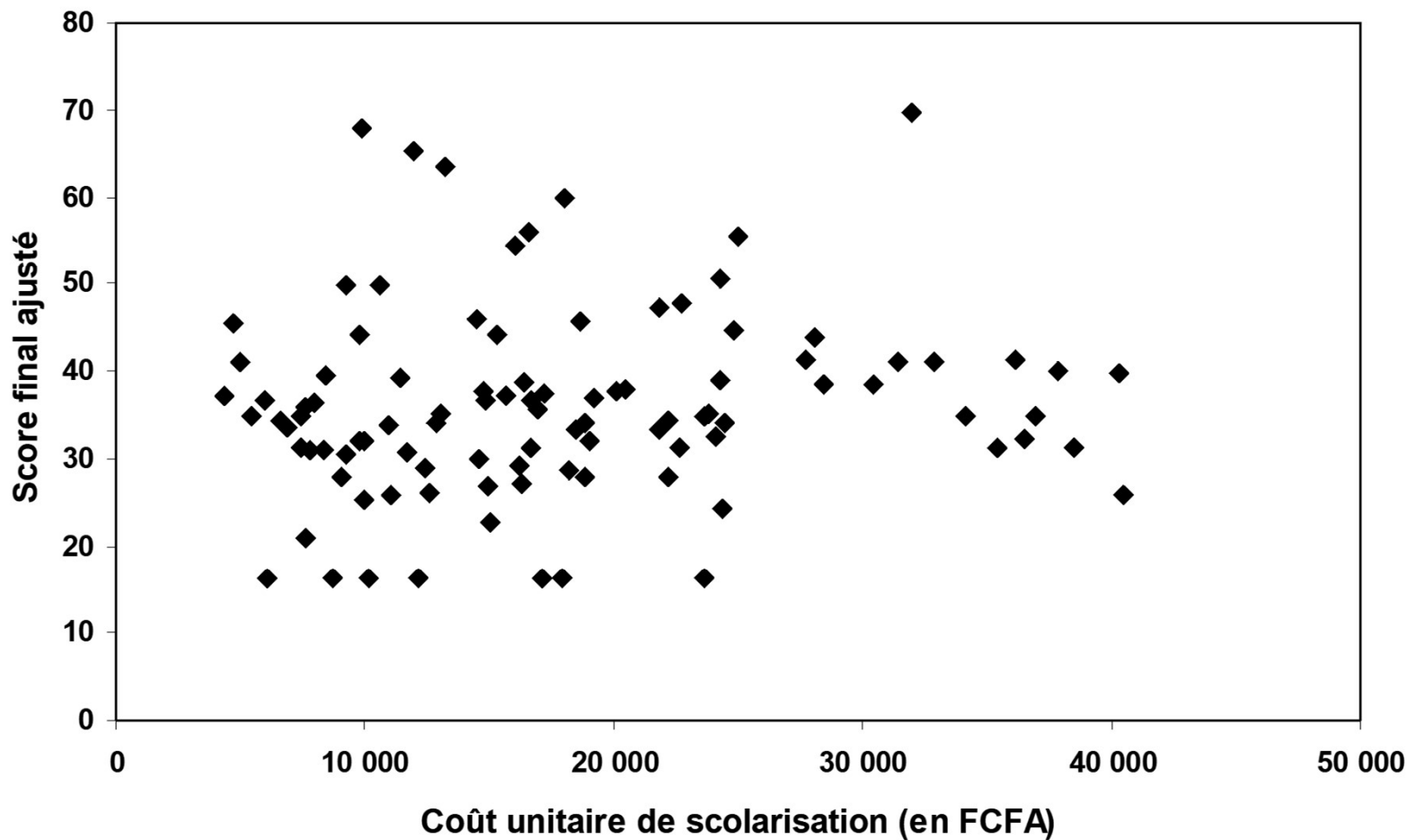
La relation coût unitaire de scolarisation / acquisitions des élèves (Tchad)

PSGSE

Politiques Sectorielles et Gestion des Systèmes Educatifs



UCAD/FASTEF

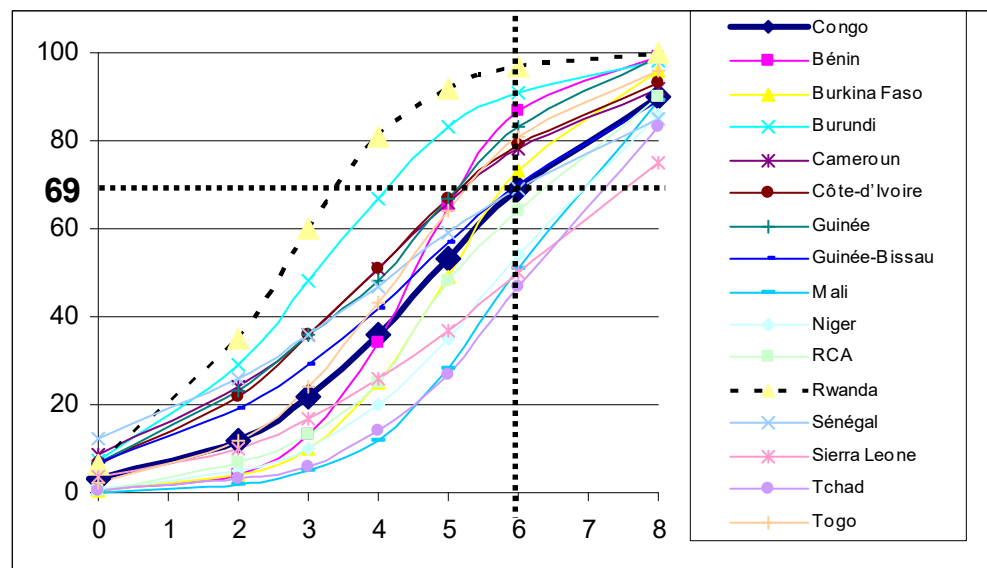


Source : PASEC

L'alphabétisation après six années d'études

PSGSE

Politiques Sectorielles et Gestion des Systèmes Educatifs



UCAD/FASTEF

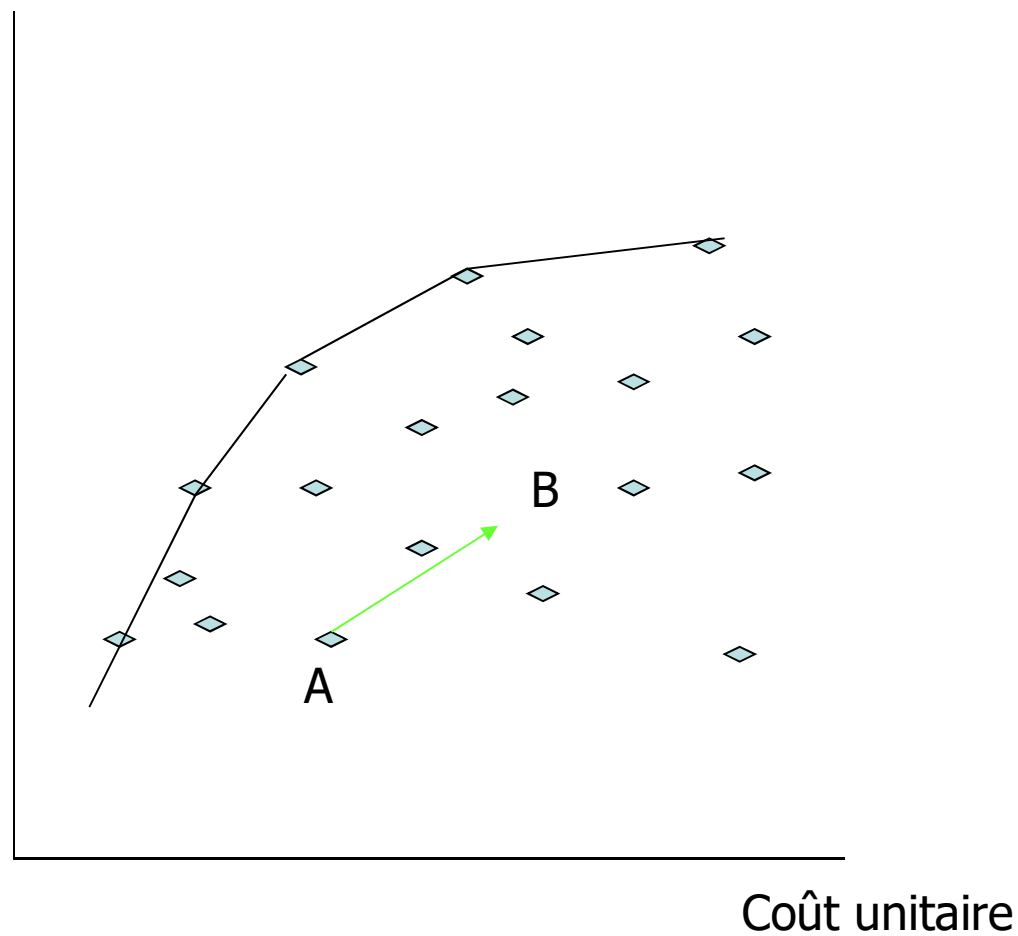
L'efficacité dans le domaine de l'éducation

PSGSE

**Politiques
Sectorielles
et Gestion
des Systèmes
Educatifs**



UCAD/FASTEF



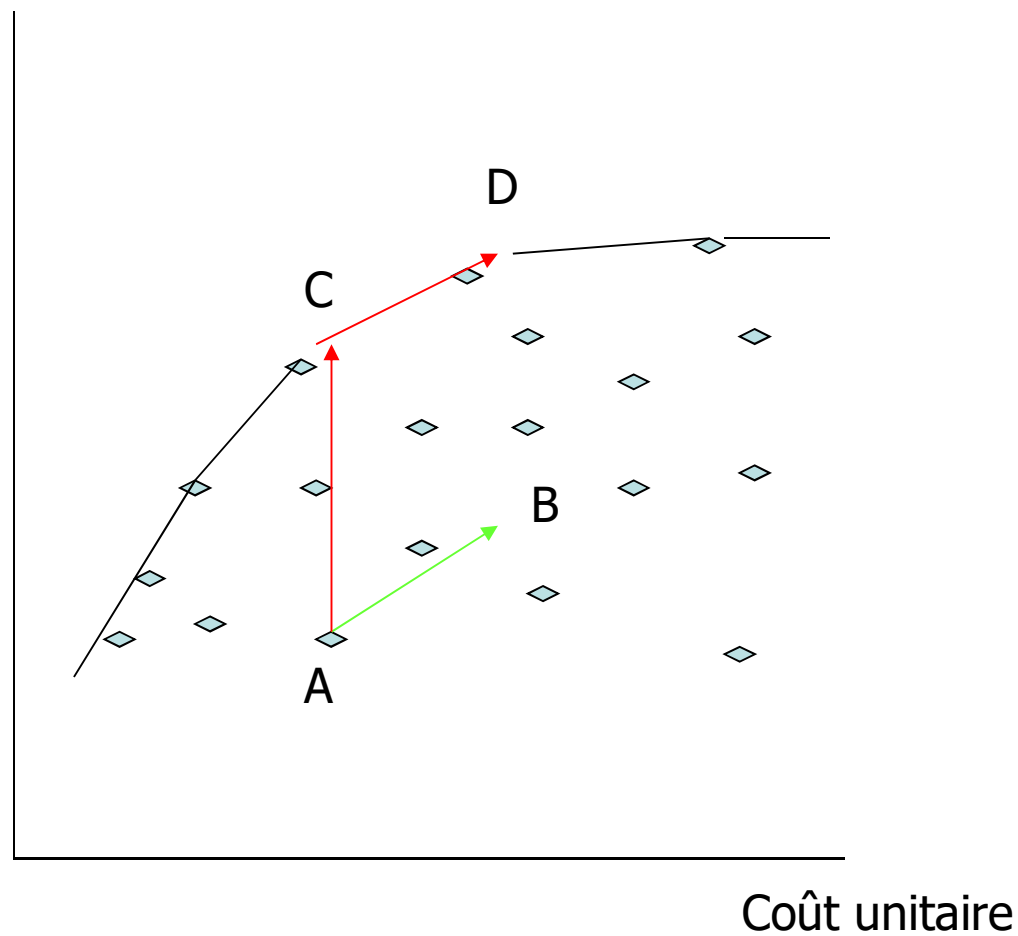
L'efficacité dans le domaine de l'éducation

PSGSE

**Politiques
Sectorielles
et Gestion
des Systèmes
Educatifs**



UCAD/FASTEF



Pourquoi les systèmes d'enseignement sont-ils peu efficaces ?

PSGSE

**Politiques
Sectorielles
et Gestion
des Systèmes
Educatifs**



UCAD/FASTEF

- Difficulté d'expérimenter
- Complexité des phénomènes



« Technologie de production » mal connue

- Secteur public (absence de régulation « naturelle »)
- Faiblesse de la culture d'évaluation
- Temps des phénomènes éducatifs / temps des actions politiques
- Négligence des considérations financières

Quelle stratégie pour la gestion éducative ?

PSGSE

**Politiques
Sectorielles
et Gestion
des Systèmes
Educatifs**



UCAD/FASTEF

- **Inverser la logique traditionnelle Moyens Ξ Produits**
- **Partir des résultats, pour améliorer la connaissance du fonctionnement des systèmes**
- **Utiliser des méthodes économétriques adaptées à l'estimation de l'impact des modes d'organisation (TCEPA)**
- **Résultat=f(Elèves, contexte, modes d'organisation)**
- **Quels indicateurs de résultats ? Efficacité interne, efficacité externe**
 - Les apprentissages
 - Les carrières scolaires
 - Les comportements
 - L'insertion
- **Mesure de l'efficacité sont insuffisantes : privilégier l'efficience**

Prise en compte de la dimension financière : l'approche marginaliste appliquée à l'éducation

PSGSE

**Politiques
Sectorielles
et Gestion
des Systèmes
Educatifs**



UCAD/FASTEF

- **Conditions initiales**
- **Prise en compte des coûts et surtout des coûts d'opportunité**
- **L'optimisation comme « objectif stratégique »**
- **Quelques exemples.....qui soulignent l'intérêt d'une approche marginaliste des phénomènes éducatifs**
- **Illustration : faut-il augmenter la formation initiale des maîtres ?**

Faut-il augmenter la formation initiale des maîtres ?

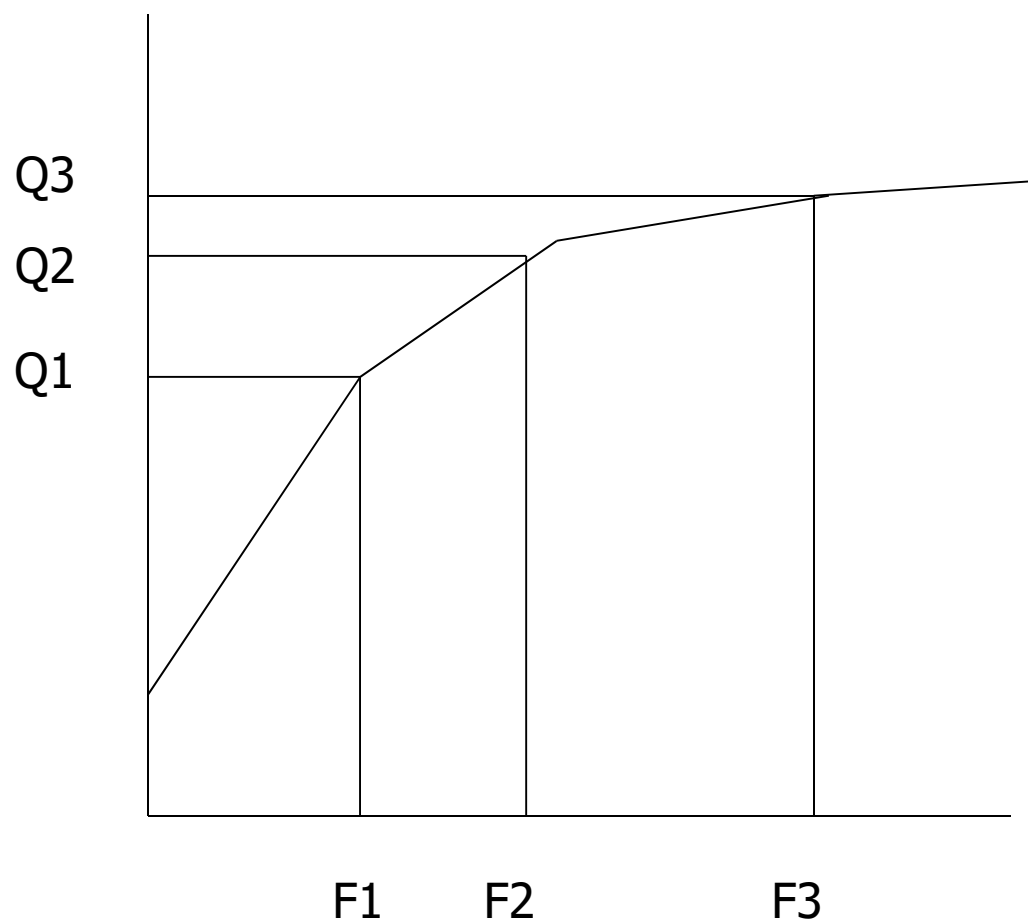
1. Effet sur la qualité

PSGSE

**Politiques
Sectorielles
et Gestion
des Systèmes
Educatifs**



UCAD/FASTEF



Faut-il augmenter la formation initiale des maîtres ?

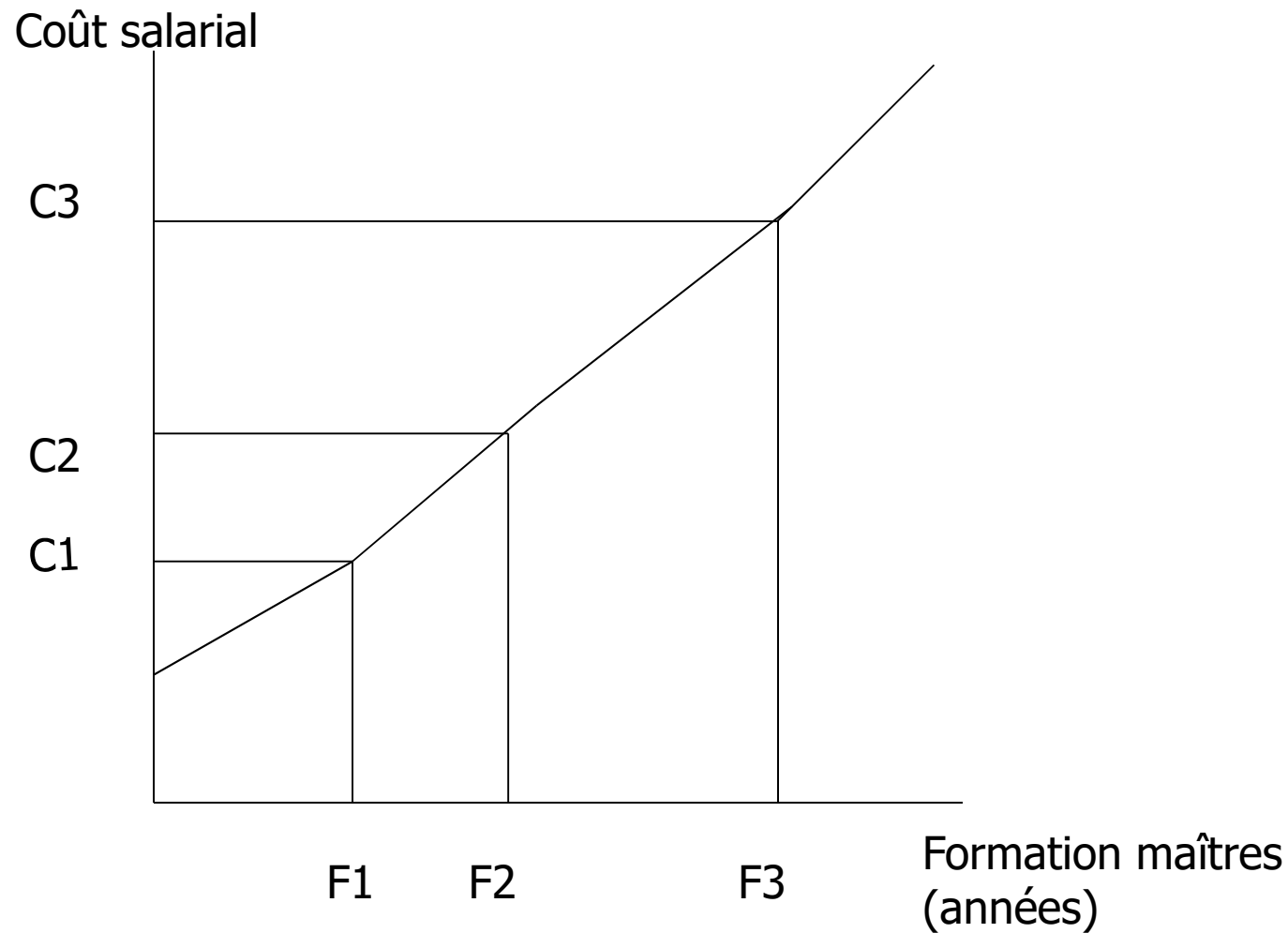
2. Effet sur le coût

PSGSE

**Politiques
Sectorielles
et Gestion
des Systèmes
Educatifs**



UCAD/FASTEF



Faut-il augmenter la formation initiale des maîtres ?

3. Analyse coût-efficacité

PSGSE

**Politiques
Sectorielles
et Gestion
des Systèmes
Educatifs**



UCAD/FASTEF

- **Au plan de la qualité** : passer de F1 à F2 accroît la qualité de Q1 à Q2
- **Au plan du coût** : passer de F1 à F2 accroît la dépense de C1 à C2
- Rapport efficacité/coût introduit un « taux de change » entre les actions alternatives

⇒ $R1/2 = Q2 - Q1 / C2 - C1$

R1/2 mesure le supplément de qualité obtenu par franc investi dans cette activité

On va comparer R1/2 à R2/3 mais aussi aux rapports efficacité coûts calculés pour d'autres activités (Taille de classe, manuels,..)

Optimisation

- **En théorie, calcul des ratios efficacité-coût pour tous les facteurs d'organisation scolaire**
- **Optimisation : max qualité/quantité à coût donné ou min coût à qualité/quantité donnée**
- **Le choix d'un niveau de coût détermine l'arbitrage entre le nombre d'enfants pouvant être scolarisés et la qualité des apprentissages.**
- **L'analyse précédente s'y intègre puisqu'elle permet d'optimiser la qualité à coût donné**

PSGSE

**Politiques
Sectorielles
et Gestion
des Systèmes
Educatifs**



UCAD/FASTEF

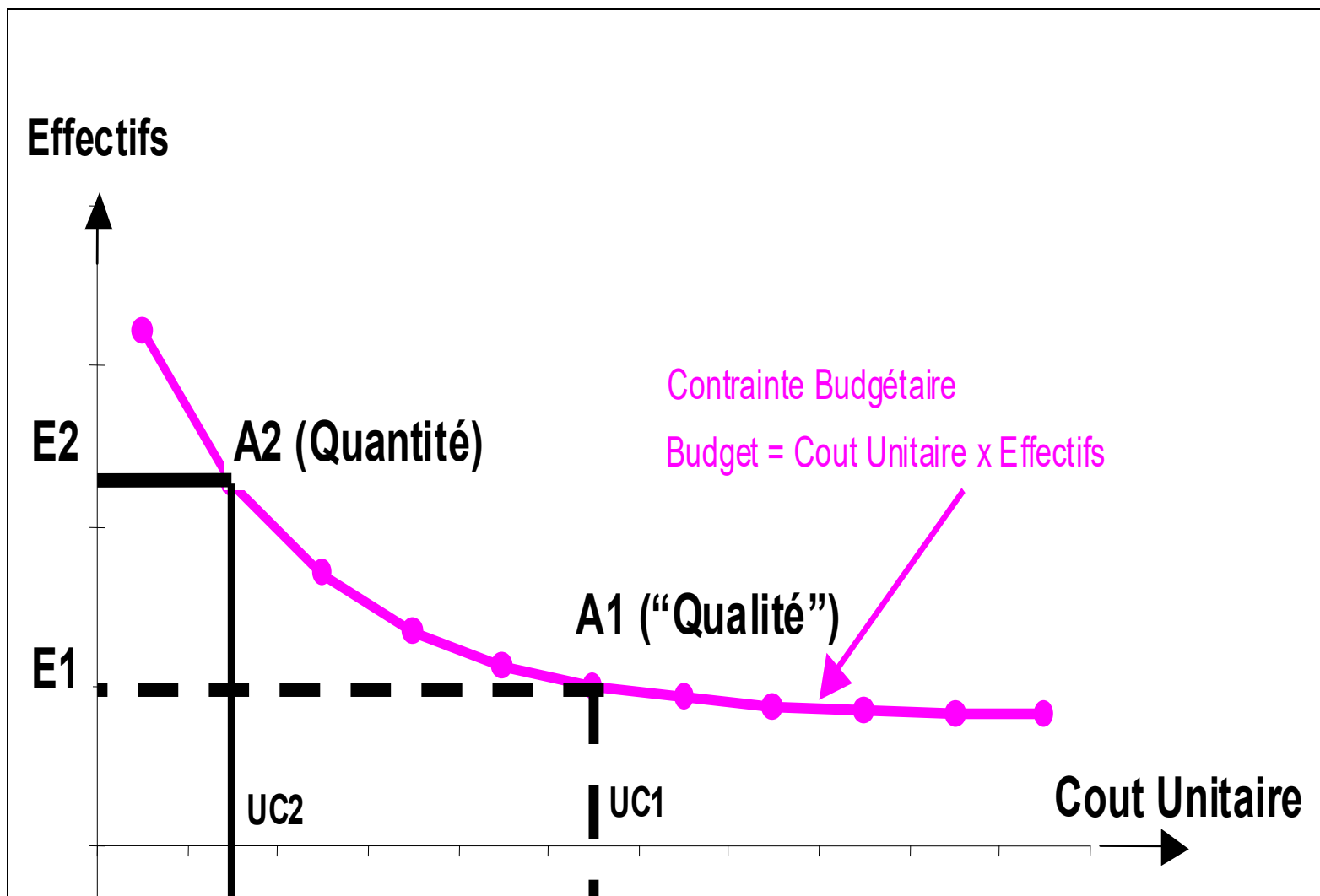
Avec le même budget, arbitrages entre quantité d'enfants scolarisés et niveau de coût par élève

PSGSE

Politiques Sectorielles et Gestion des Systèmes Educatifs



UCAD/FASTEF



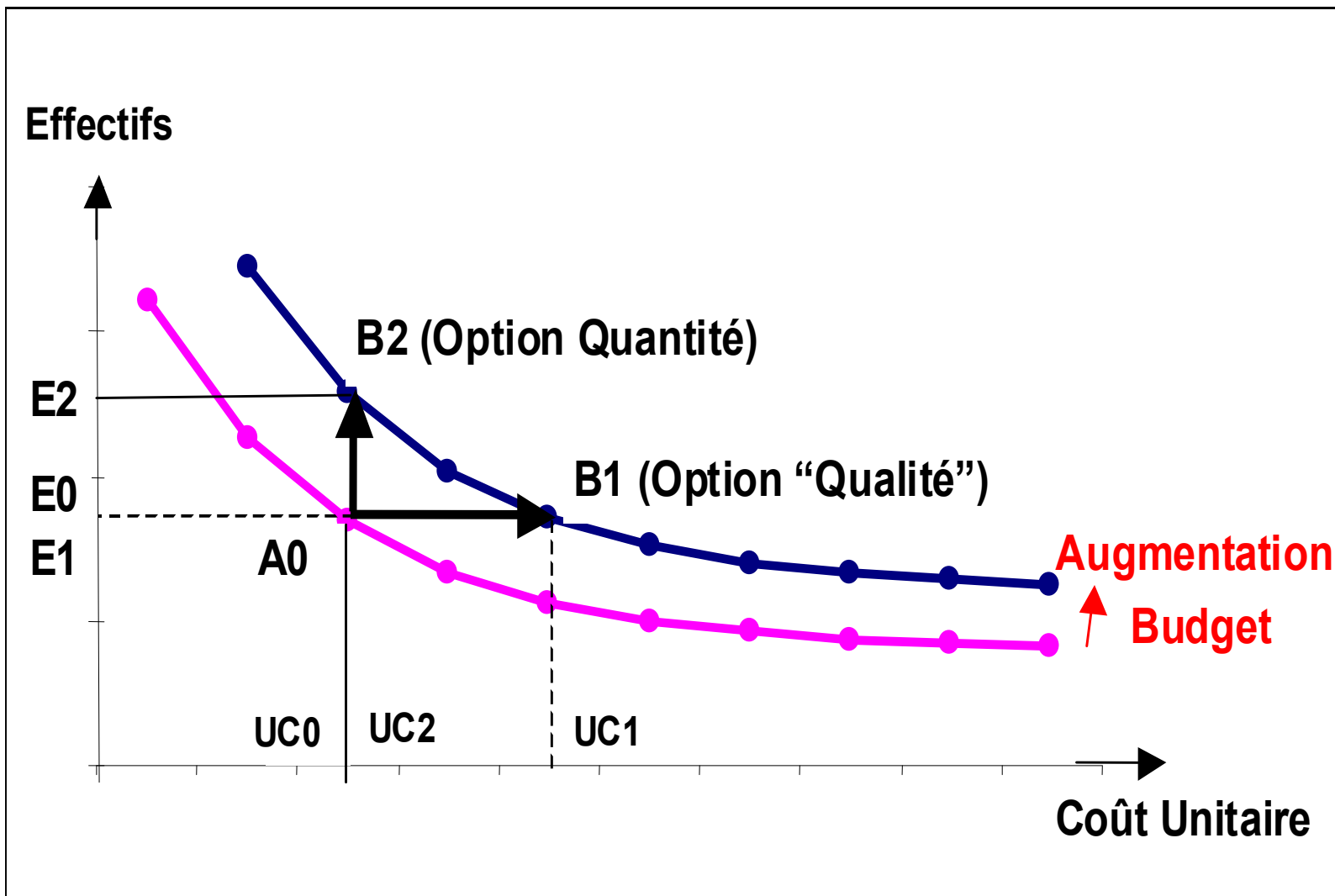
Arbitrages quantité-qualité associés à une augmentation du budget

PSGSE

Politiques Sectorielles et Gestion des Systèmes Educatifs



UCAD/FASTEF



PSGSE

**Politiques
Sectorielles
et Gestion
des Systèmes
Educatifs**



UCAD/FASTEF

Merci de votre attention !

Jean-Pierre Jarousse
jpjarousse@hotmail.com